

COMUNE DI ACQUAPENDENTE

FRAZIONE DI TORRE ALFINA

PROPOSTA DI ESTENSIONE DEL VINCOLO
ALLA PIANA DELL'ALFINA LAZIALE

STRALCIO CARTA TECNICA REGIONALE SCALA 1:10.000

Data Gennaio 2010

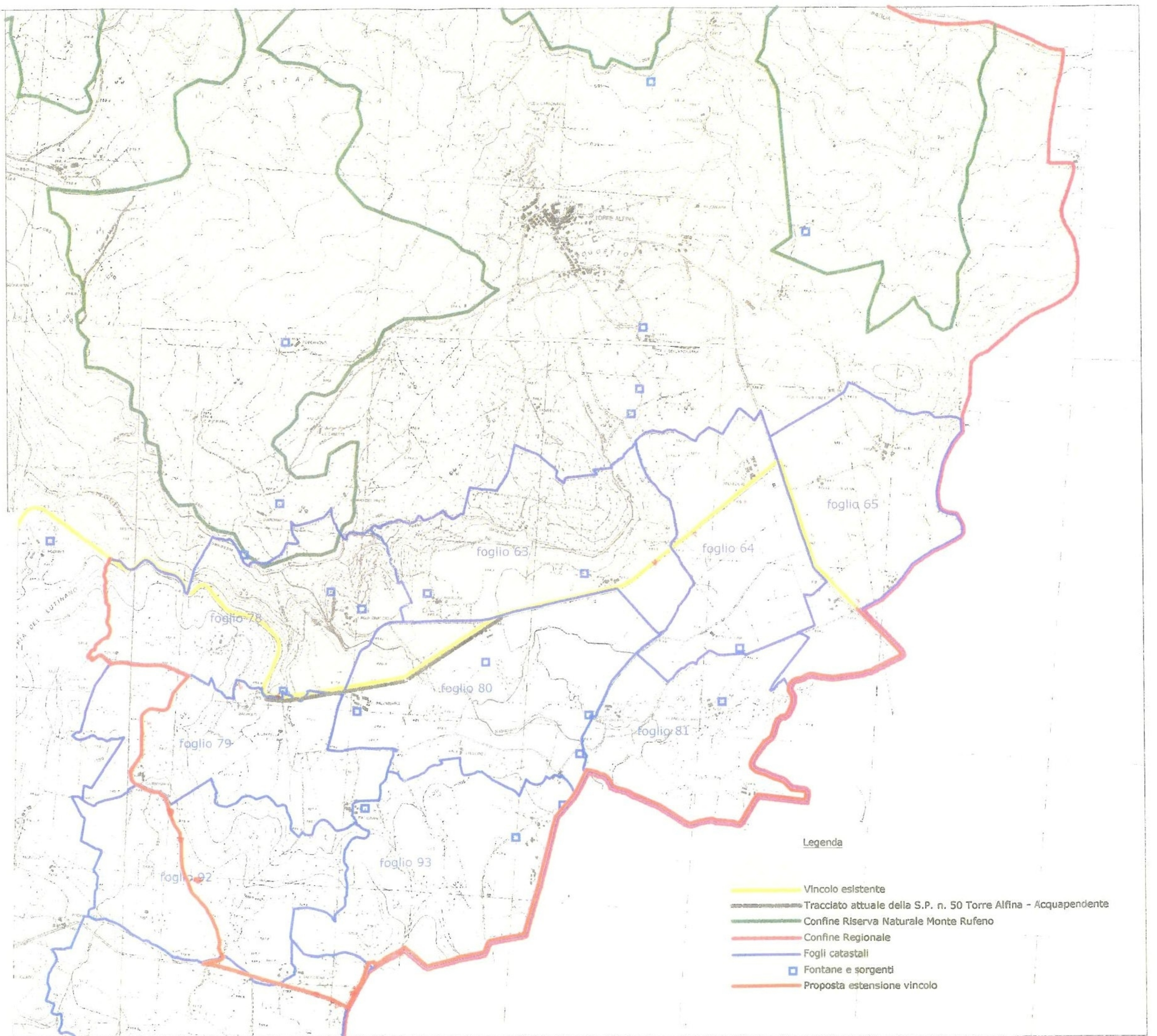
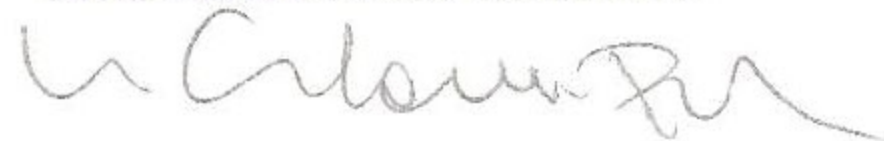
IL RELATORE

Dott. Arch. CARLA BRUSA



VISTO

IL SOPRINTENDENTE AD INTERIM
Arch. Maria Costanza Pierdominici



Legenda

-  Vincolo esistente
-  Tracciato attuale della S.P. n. 50 Torre Alfina - Acquapendente
-  Confine Riserva Naturale Monte Rufeno
-  Confine Regionale
-  Fogli catastali
-  Fontane e sorgenti
-  Proposta estensione vincolo